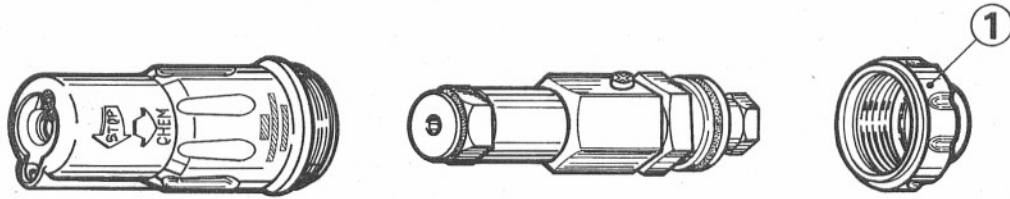


CLEANING AND CHANGING NOZZLE

PULIZIA E SOSTITUZIONE UGELLO

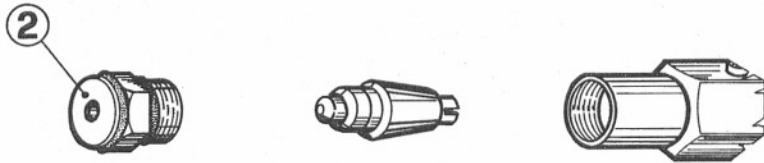
- Remove ring nut Pos. 1
- Extract brass body from regulation knob

- Svitare la ghiera Pos. 1
- Sfilare il corpo in ottone dalla manopola di regolazione



- Unscrew nipple Pos. 2

- Svitare il nipplo Pos. 2



- Remove head Pos. 3 with pliers
- Unscrew nozzle Pos. 4 with the key supplied

- Estrarre con una pinza la testina Pos. 3
- Svitare l'ugello Pos. 4 con la chiave in dotazione.



Revisione n. 5

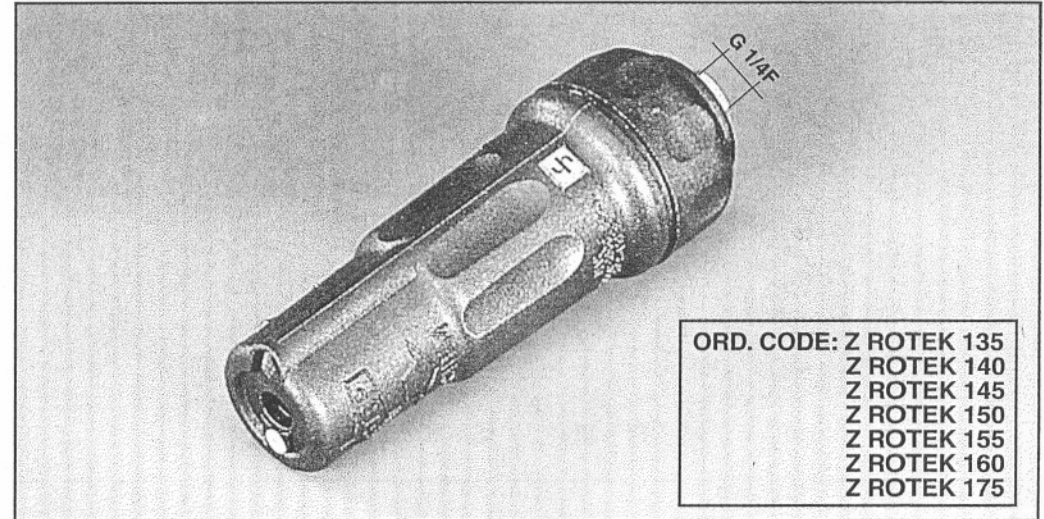
Cod. 10.0566.03 - 03/07 - 1.000 De Pietri



ROTOTEK



OPERATING INSTRUCTIONS - MODE D'EMPOI - BEDIENUNGSANLEITUNG INSTRUCCIONES PARA EL USO - ISTRUZIONI D'USO



ORD. CODE: Z ROTEK 135
Z ROTEK 140
Z ROTEK 145
Z ROTEK 150
Z ROTEK 155
Z ROTEK 160
Z ROTEK 175

SPECIFICATIONS

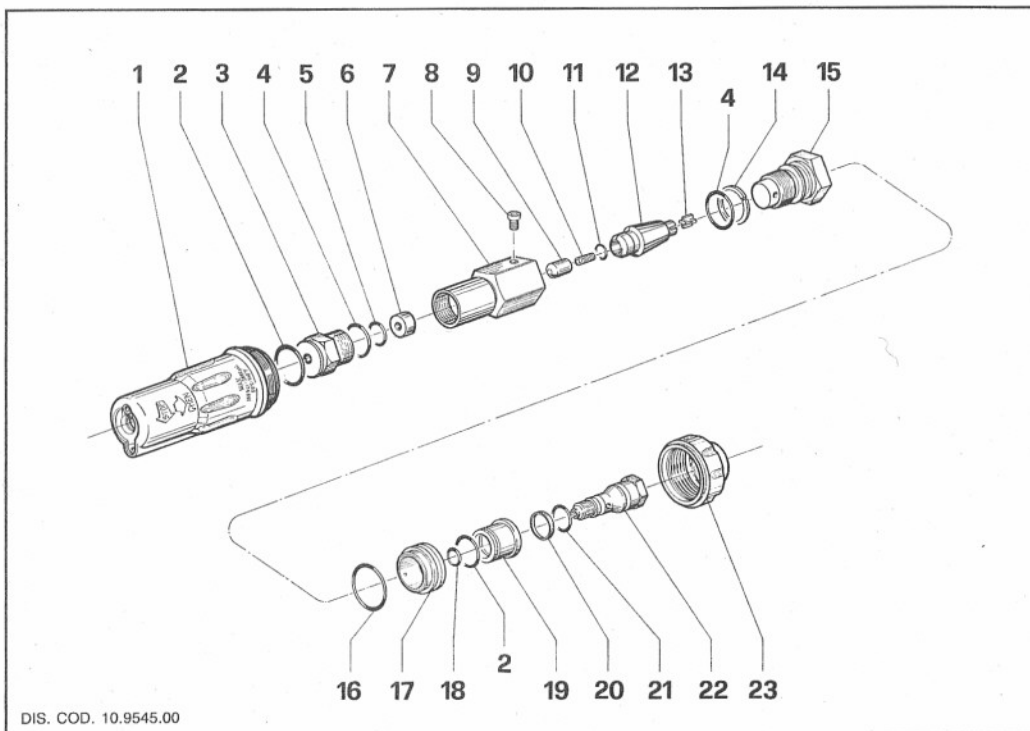
MAX. INLET PRESSURE PRESSIONE MAX D'ALIMENT.			MAX. VOLUME PORTATA MASSIMA		MAX. INLET WATER TEMPER TEMP. MAX. ACQUA IN ALIM.		WEIGHT PESO		LENGTH LUNGHEZZA	
bar	Mpa	P.S.I.	l/min	G.P.M. (USA)	°C	°F	Kg.	lbs	mm.	in.
250	25	3600	21	5,55	60	140	0,43	0,94	145	5,70

NOZZLE CHART - TABLEAU DES BUSES - DÜSENTABELLE TABLA DE BOQUILLAS - TABELLA UGELLI

TYPE TIPO	Nozzie - Ugello Color Cod. Codice colore	40	50	60	70	80	90	100	110	120	130	140	150	160	180	200	225	250
ROTOTEK 135	135 Dark Blue-Blu	5,1	5,7	6,2	6,7	7,2	7,6	8,0	8,4	8,8	9,2	9,5	9,8	10,2	10,8	11,4	12,1	12,8
ROTOTEK 140	140 Red-Rosso	5,6	6,3	6,9	7,5	8,0	8,5	9,0	9,4	9,8	10,2	10,6	11,0	11,3	12,0	12,6	13,5	14,3
ROTOTEK 145	145 Yellow-Giallo	6,1	6,8	7,4	8,0	8,6	9,1	9,6	10,1	10,5	11,0	11,4	11,8	12,2	12,9	13,6	14,4	15,2
ROTOTEK 150	150 Light Blue-Azzurro	6,4	7,1	7,9	8,5	9,0	9,6	10,1	10,6	11,0	11,5	12,0	12,3	12,8	13,3	14,1	15,1	15,9
ROTOTEK 155	155 White-Bianco	7	7,8	8,5	9,2	9,8	10,4	11,0	11,5	12,0	12,5	13,0	13,4	13,9	14,7	15,5	16,5	17,4
ROTOTEK 160	160 Black-Nero	7,5	8,4	9,3	10,0	10,6	11,3	11,9	12,5	13,0	13,5	14,0	14,4	15,0	15,8	16,8	17,9	18,8
ROTOTEK 175	175 Neutral-Neutro	9,2	10,3	11,4	12,2	13,1	13,8	14,6	15,3	16,0	16,6	17,2	17,9	18,4	19,5	20,6		

■ PRESSURE AT THE NOZZLE - bar
PRESSIONE ALL'UGELLO - bar

■ VOL. l/min.



DIS. COD. 10.9545.00

POS.	CODE CODICE	DESCRIPTION DESCRIZIONE	N. PCS.
1	10.0568.51	Manopola	1
2	90.3845.00	OR Ø 18,72×2,62	2
3	10.0450.70	Tappo M 18×1	1
4	90.3835.00	OR Ø 15,08×2,62	2
5	90.3585.00	OR Ø 10,82×1,78	1
6	10.0455.09	Sede (ceramica)	1
7	10.0451.70	Corpo	1
8	99.0702.00	Vite M3×4 - UNI 7687	1
9	10.0456.09	Testina (ceramica)	1
10	* * *	See table "A" - Vedi tab. "A"	
11	90.3574.00	OR Ø 6,07×1,78	1
12	10.0564.02	Assieme rotore	1
13	10.0453.51	Guida flusso	1
14	90.5090.00	Anello per OR	1
15	* * *	See table "A" - Vedi tab. "A"	
16	90.3867.00	OR Ø 31,42×2,62	1
17	10.0567.51	Cilindro adattatore	1
18	90.3819.00	OR Ø 9,13×2,62	1
19	10.0485.70	Cilindro distributore	1
20	90.2680.00	Anello per tenuta alternativa Ø 18	1
21	90.3828.00	OR Ø 12,37 x 2,62	1
22	10.0484.70	Nipplo distributore	1
23	10.0566.51	Ghiera	1

TAB. "A"

TYPE TIPO	POS.	CODE CODICE	DESCRIPTION DESCRIZIONE	N. PCS.
Rototek 135	10	98.6632.00	Ugello cod. 135 col. blu	1
	15	10.0472.70	Convogliatore Ø 1,4	1
Rototek 140	10	98.6674.00	Ugello cod. 140 col. rosso	1
	15	10.0472.70	Convogliatore Ø 1,4	1
Rototek 145	10	98.6690.00	Ugello cod. 145 col. giallo	1
	15	10.0472.70	Convogliatore Ø 1,4	1
Rototek 150	10	98.6725.00	Ugello cod. 150 col. azzurro	1
	15	10.0454.70	Convogliatore Ø 1,6	1
Rototek 155	10	98.6756.00	Ugello cod. 155 col. bianco	1
	15	10.0471.70	Convogliatore Ø 2	1
Rototek 160	10	98.6780.00	Ugello cod. 160 col. nero	1
	15	10.0471.70	Convogliatore Ø 2	1
Rototek 175	10	98.6935.00	Ugello cod. 175 col. neutro	1
	15	10.0471.70	Convogliatore Ø 2	1

HOW TO USE THE "ROTOTEK" COME USARE IL "ROTOTEK"

The "Rototek" device has two important and different functions:

La testina "Rototek" consente due importanti diverse funzioni:

A) Selection of high or low pressure by push-pull action.

A) Selezione della bassa e dell'alta pressione.

The selection of the pressure must be carried out with the gun in closed position (1)
High pressure (2)
Low pressure (3)

Le selezioni della pressione devono essere effettuate a pistola chiusa (1).
Alta pressione (2).
Bassa pressione (3).

B) Regulation of the rotation speed of the jet.

B) Regolazione della velocità di rotazione del getto.

